



ข้อบังคับโรงเรียนมหิดลวิทยานุสรณ์
ว่าด้วยการจัดแบ่งส่วนงานและขอบเขตหน้าที่ของส่วนงาน

พ.ศ. ๒๕๕๒

ข้อบังคับ

มวส. ๑๐/๒๕๕๒

โดยที่เป็นการสมควรปรับปรุงการจัดแบ่งส่วนงานของ โรงเรียนมหิดลวิทยานุสรณ์ให้เหมาะสม
ยิ่งขึ้น

อาศัยอำนาจตามความในมาตรา ๑๕ (๓) (ก) แห่งพระราชกฤษฎีกาจัดตั้ง โรงเรียนมหิดลวิทยา
นุสรณ์ พ.ศ. ๒๕๔๓ คณะกรรมการบริหาร โรงเรียนมหิดลวิทยานุสรณ์ ในการประชุมครั้งที่ ๖๗/๘/๒๕๕๒
เมื่อวันที่ ๑๑ พฤศจิกายน ๒๕๕๒ จึงออกข้อบังคับไว้ดังต่อไปนี้

ข้อ ๑ ข้อบังคับนี้เรียกว่า “ข้อบังคับ โรงเรียนมหิดลวิทยานุสรณ์ ว่าด้วยการจัดแบ่งส่วนงานและ
ขอบเขตหน้าที่ของส่วนงาน พ.ศ. ๒๕๕๒” เรียกโดยย่อว่า “ข้อบังคับ มวส. ๑๐/๒๕๕๒ ”

ข้อ ๒ ข้อบังคับนี้ให้ใช้บังคับตั้งแต่วันที่ ๑๑ เดือนพฤศจิกายน ๒๕๕๒ เป็นต้นไป

ข้อ ๓ ให้ยกเลิก

๓.๑ ข้อบังคับ โรงเรียนมหิดลวิทยานุสรณ์ ว่าด้วยการจัดแบ่งส่วนงานและหน้าที่ของ
ส่วนงาน พ.ศ. ๒๕๔๓

๓.๒ ข้อบังคับ โรงเรียนมหิดลวิทยานุสรณ์ ว่าด้วยการจัดแบ่งส่วนงานและหน้าที่ของ
ส่วนงาน(ฉบับที่ ๒) พ.ศ. ๒๕๔๓

บรรดาข้อบังคับ ระเบียบ หรือคำสั่งอื่นใดในส่วนที่ได้กำหนดไว้แล้วในข้อบังคับนี้หรือ
ซึ่งขัดแย้งกับข้อบังคับนี้ให้ใช้ข้อบังคับนี้แทน

ข้อ ๔ ในข้อบังคับนี้

“โรงเรียน” หมายความว่า โรงเรียนมหิดลวิทยานุสรณ์

“คณะกรรมการ” หมายความว่า คณะกรรมการบริหาร โรงเรียนมหิดลวิทยานุสรณ์

“ผู้อำนวยการ” หมายความว่า ผู้อำนวยการ โรงเรียนมหิดลวิทยานุสรณ์

ข้อ ๕ ให้จัดแบ่งส่วนงานของโรงเรียนเป็นดังนี้

๕.๑ สายงานบริหาร

๕.๑.๑ ฝ่ายผู้อำนวยการ

๕.๑.๒ ฝ่ายคลังและพัสดุ

๕.๑.๓ ฝ่ายกิจการหอพัก

๕.๑.๔ ฝ่ายอาคารสถานที่และยานพาหนะ

๕.๒ สายงานวิชาการ

- ๕.๒.๑ ฝ่ายวิชาการ
- ๕.๒.๒ ฝ่ายวิทยบริการและเทคโนโลยีสารสนเทศ
- ๕.๒.๓ ฝ่ายวิเทศสัมพันธ์
- ๕.๒.๔ สาขาวิชาคณิตศาสตร์
- ๕.๒.๕ สาขาวิชาคอมพิวเตอร์และเทคโนโลยี
- ๕.๒.๖ สาขาวิชาเคมี
- ๕.๒.๗ สาขาวิชาชีววิทยา
- ๕.๒.๘ สาขาวิชาฟิสิกส์
- ๕.๒.๙ สาขาวิชาพลานามัย
- ๕.๒.๑๐ สาขาวิชาภาษาไทย
- ๕.๒.๑๑ สาขาวิชาภาษาต่างประเทศ
- ๕.๒.๑๒ สาขาวิชาสังคมศึกษาและศิลปะ
- ๕.๒.๑๓ โครงการบริการวิชาการ

ข้อ ๖ ให้มีคณะกรรมการชุดต่าง ๆ ดังนี้

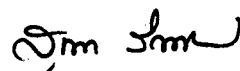
๖.๑ คณะกรรมการประจำโรงเรียน ทำหน้าที่กำกับและดูแลการดำเนินงานของหน่วยงานต่าง ๆ ของโรงเรียนให้สามารถดำเนินงานด้านนโยบาย แผนงานและ/หรือแผนปฏิบัติงาน เป็นไปอย่างมีประสิทธิภาพและเกิดประสิทธิผลสูงสุด ให้สอดคล้องบรรลุตามวิสัยทัศน์ พันธกิจ อุดมการณ์ และวัตถุประสงค์การจัดตั้งโรงเรียน

๖.๒ คณะกรรมการประสานงานสายงานวิชาการ ทำหน้าที่ประสานงาน ให้ข้อเสนอแนะ และติดตามผลการดำเนินงานของหน่วยงานในสายงานวิชาการ ให้ใช้ทรัพยากรขององค์กรร่วมกัน ทำงานร่วมกันแบบบูรณาการอย่างมีประสิทธิภาพ เกิดประสิทธิผลสูงสุดตามอุดมการณ์และเป้าหมายในการดำเนินงานของโรงเรียน รวมทั้ง ติดตามการใช้หลักสูตร โรงเรียนมหิดลวิทยานุสรณ์ การบริการทางวิชาการ หน่วยงานภายนอกโรงเรียน

ข้อ ๗ ผังการจัดแบ่งส่วนงานและหน้าที่ความรับผิดชอบของแต่ละส่วนงานเป็นไปตามบัญชีหมายเลข ๑ และ ๒ ท้ายข้อบังคับนี้

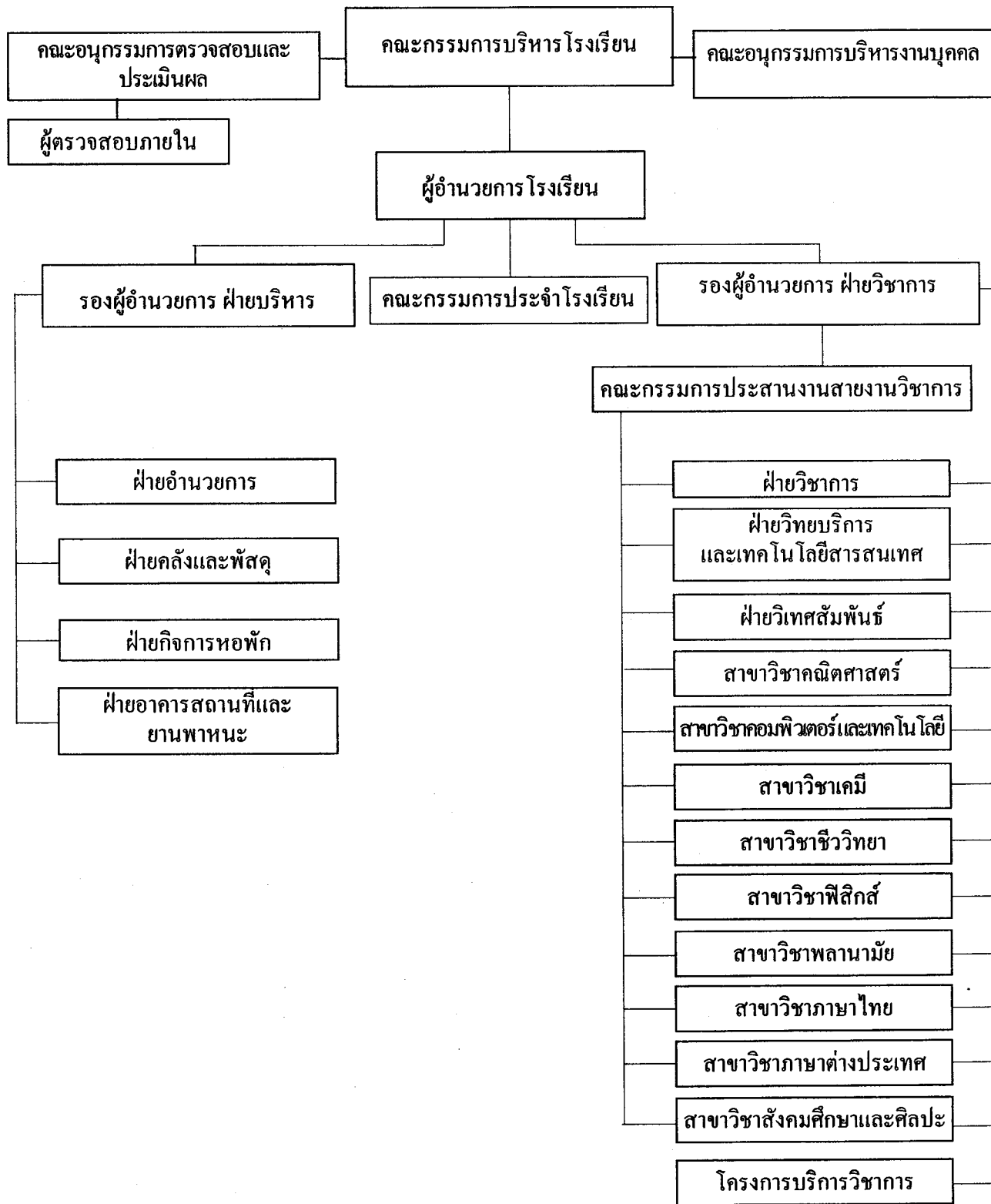
ข้อ ๘ ให้ผู้อำนวยการเป็นผู้รักษาการตามข้อบังคับนี้และให้มีอำนาจออกระเบียบ ประกาศ หรือคำสั่งต่าง ๆ เพื่อปฏิบัติการให้เป็นไปตามข้อบังคับนี้

ประกาศ ณ วันที่ ๒ ธันวาคม พ.ศ. ๒๕๕๒



(ศาสตราจารย์ ดร. คุณหญิงสุชาดา กีระนันทน์)
ประธานกรรมการบริหาร โรงเรียนมหิดลวิทยานุสรณ์

บัญชีหมายเลข ๑ ท้ายข้อบังคับโรงเรียนมหิดลวิทยานุสรณ์
ว่าด้วยการจัดแบ่งส่วนงานและขอบเขตหน้าที่ของส่วนงาน พ.ศ. ๒๕๕๒



Signature

บัญชีหมายเลข ๒ ท้ายข้อบังคับโรงเรียนมหิดลวิทยานุสรณ์
ว่าด้วยการจัดแบ่งส่วนงานและขอบเขตหน้าที่ของส่วนงาน พ.ศ. ๒๕๕๒

◆ ฝ่ายอำนวยการ

- ♦ บริหารธุรการ
 - สารบรรณ
 - การประชุม
- ♦ บริหารบุคคล
 - รับสมัคร / คัดเลือก / บรรจุแต่งตั้ง
 - ประเมินและพัฒนา
 - เงินเดือน / ค่าตอบแทน /สวัสดิการ
 - วิชาและใบอนุญาตทำงานชาวต่างประเทศ
- ♦ ประชาสัมพันธ์
- ♦ งานแผน
 - แผนงานและงบประมาณ
 - การติดตามและประเมินผลการปฏิบัติงาน
- ♦ ประกันคุณภาพการศึกษา

◆ ฝ่ายคลังและพัสดุ

- ♦ การเงินและการบัญชี
 - การเงิน / การบัญชี
 - กองทุน
 - การติดตามการใช้งบประมาณ
- ♦ พัสดุ

◆ ฝ่ายกิจการหอพัก

- ♦ กิจการหอพัก
 - กิจการหอพักนักเรียน ชาย / หญิง
 - เรือนรับรอง
 - เครื่องอำนวยความสะดวก
- ♦ โภชนาการและสุขภาพอนามัย
 - โภชนาการ
 - สุขภาพอนามัย
 - กิจกรรมออกกำลังกายและนันทนาการ

◆ ฝ่ายอาคารสถานที่และยานพาหนะ

- ♦ ดูแลอาคารสถานที่ทั่วไป
- ♦ ห้องประชุม
- ♦ ระบบโสตทัศนอุปกรณ์
- ♦ ระบบสาธารณูปโภค
- ♦ ยานพาหนะ การจราจรและความปลอดภัย

◆ ฝ่ายวิชาการ

- ♦ การสรรหาและการรับนักเรียนใหม่
- ♦ ทะเบียนและประมวลผล
- ♦ การจัดและพัฒนาการเรียนการสอน
- ♦ การประเมินและพัฒนาหลักสูตร
- ♦ กิจกรรมพัฒนาผู้เรียน
- ♦ งานแนะแนวให้คำปรึกษา
- ♦ การประสานการวิจัย
- ♦ กิจกรรมนักเรียนเก่า

◆ ฝ่ายวิทยบริการและเทคโนโลยีสารสนเทศ

- ♦ ห้องสมุด
- ♦ ระบบสารสนเทศ

◆ ฝ่ายวิเทศสัมพันธ์

- ♦ ความร่วมมือกับเครือข่ายต่างประเทศ
- ♦ การจัดหาผู้ทรงคุณวุฒิชาวต่างประเทศ
- ♦ การสนับสนุนกิจกรรมวิชาการและพัฒนาบุคลากรในต่างประเทศ
- ♦ การพัฒนาเอกสารและเว็บไซต์ภาคภาษาอังกฤษ
- ♦ การส่งเสริมการศึกษาต่อต่างประเทศ

◆ โครงการบริการวิชาการ

- ♦ โครงการสนับสนุน รร.จุฬารัตนาวิทยาลัย
- ♦ โครงการอัจฉริยภาพ ฯ ม.ต้น