



ข้อบังคับโรงเรียนมหิตลิวทยาสุรณ
ว่าด้วยการจัดแบ่งส่วนงานและขอบเขตหน้าที่ของส่วนงาน
(ฉบับที่ ๔)

พ.ศ. ๒๕๕๕

ข้อบังคับ
มวส. ๔ (ฉบับที่ ๔)/๒๕๕๕

โดยที่เป็นการสมควรปรับปรุงการจัดแบ่งส่วนงานของโรงเรียนมหิตลิวทยาสุรณให้เหมาะสมยิ่งขึ้น
อาศัยอำนาจตามความในมาตรา ๑๙ (๓) (ก) แห่งพระราชกฤษฎีกาจัดตั้งโรงเรียนมหิตลิวทยาสุรณ
พ.ศ. ๒๕๕๓ คณะกรรมการบริหารโรงเรียนมหิตลิวทยาสุรณ ในการประชุมครั้งที่ ๘๓/๔/๒๕๕๕ เมื่อวันที่ ๑๔
กรกฎาคม ๒๕๕๕ จึงออกข้อบังคับไว้ดังต่อไปนี้

ข้อ ๑ ข้อบังคับนี้เรียกว่า “ข้อบังคับโรงเรียนมหิตลิวทยาสุรณ ว่าด้วยการจัดแบ่งส่วนงานและขอบเขต
หน้าที่ของส่วนงาน พ.ศ. ๒๕๕๕” เรียกโดยย่อว่า “ข้อบังคับ มวส. ๔ (ฉบับที่ ๔)/๒๕๕๕”

ข้อ ๒ ข้อบังคับนี้ให้ใช้บังคับตั้งแต่วันที่ ๑๔ กรกฎาคม ๒๕๕๕ เป็นต้นไป

ข้อ ๓ ให้ยกเลิก ข้อบังคับโรงเรียนมหิตลิวทยาสุรณ ว่าด้วยการจัดแบ่งส่วนงานและขอบเขตหน้าที่ของ
ส่วนงาน พ.ศ. ๒๕๕๒

บรรดาข้อบังคับ ระเบียบ หรือคำสั่งอื่นใดในส่วนที่ได้กำหนดไว้แล้วในข้อบังคับนี้หรือซึ่งขัดหรือ
แย้งกับข้อบังคับนี้ให้ใช้ข้อบังคับนี้แทน

ข้อ ๔ ในข้อบังคับนี้

“โรงเรียน” หมายความว่า โรงเรียนมหิตลิวทยาสุรณ

“คณะกรรมการ” หมายความว่า คณะกรรมการบริหารโรงเรียนมหิตลิวทยาสุรณ

“ผู้อำนวยการ” หมายความว่า ผู้อำนวยการโรงเรียนมหิตลิวทยาสุรณ

ข้อ ๕ ให้จัดแบ่งส่วนงานของโรงเรียนเป็นดังนี้

๕.๑ สายงานสนับสนุน

๕.๑.๑ ฝ่ายวิชาการ

๕.๑.๒ ฝ่ายอำนวยการ

๕.๑.๓ ฝ่ายวิเทศสัมพันธ์

๕.๑.๔ ฝ่ายวิทยบริการ

๕.๑.๕ ฝ่ายคลังและพัสดุ

๕.๑.๖ ฝ่ายกิจการหอพัก

๕.๑.๗ ฝ่ายอาคารสถานที่และยานพาหนะ

๕.๑.๘ โครงการบริการวิชาการ

๕.๒ สายงานวิชาการ

- ๕.๒.๑ สาขาวิชาคณิตศาสตร์
- ๕.๒.๒ สาขาวิชาเคมี
- ๕.๒.๓ สาขาวิชาวิทยาการคอมพิวเตอร์
 - ศูนย์คอมพิวเตอร์
- ๕.๒.๔ สาขาวิชาชีววิทยา
- ๕.๒.๕ สาขาวิชาฟิสิกส์
 - หน่วยปฏิบัติการพื้นฐานเทคโนโลยี (Workshop)
- ๕.๒.๖ สาขาวิชาพลานามัย
- ๕.๒.๗ สาขาวิชาภาษาไทย
- ๕.๒.๘ สาขาวิชาภาษาต่างประเทศ
- ๕.๒.๙ สาขาวิชาสังคมศึกษาและศิลปะ

ข้อ ๖ ให้มีคณะกรรมการชุดต่าง ๆ ดังนี้

๖.๑ คณะกรรมการประจำโรงเรียน ทำหน้าที่กำกับและดูแลการดำเนินงานของหน่วยงานต่าง ๆ ของโรงเรียนให้สามารถดำเนินงานด้านนโยบาย แผนงานและ/หรือแผนปฏิบัติงาน เป็นไปอย่างมีประสิทธิภาพและเกิดประสิทธิผลสูงสุด ให้สอดคล้องบรรลุตามวิสัยทัศน์ พันธกิจ อุดมการณ์ และวัตถุประสงค์การจัดตั้งโรงเรียน

๖.๒ คณะกรรมการประสานงานสายวิชาการ ทำหน้าที่ประสานงาน ให้ข้อเสนอแนะและติดตามผลการดำเนินงานของหน่วยงานต่าง ๆ ให้ใช้ทรัพยากรขององค์กรร่วมกัน ทำงานร่วมกับแบบบูรณาการอย่างมีประสิทธิภาพ เกิดประสิทธิผลสูงสุดตามอุดมการณ์และเป้าหมายในการดำเนินงานของโรงเรียน รวมทั้ง ติดตามการใช้หลักสูตรโรงเรียนมหิตลวิทยานุสรณ์ การบริการทางวิชาการหน่วยงานภายนอกโรงเรียน

ข้อ ๗ ผังการจัดแบ่งส่วนงานและหน้าที่ความรับผิดชอบของแต่ละส่วนงานเป็นไปตามบัญชีหมายเลข ๑ และ ๒ ท้ายข้อบังคับนี้

ข้อ ๘ ให้ผู้อำนวยการเป็นผู้รักษาการตามข้อบังคับนี้และให้มีอำนาจออกระเบียบ ประกาศ หรือคำสั่งต่าง ๆ เพื่อปฏิบัติการให้เป็นไปตามข้อบังคับนี้

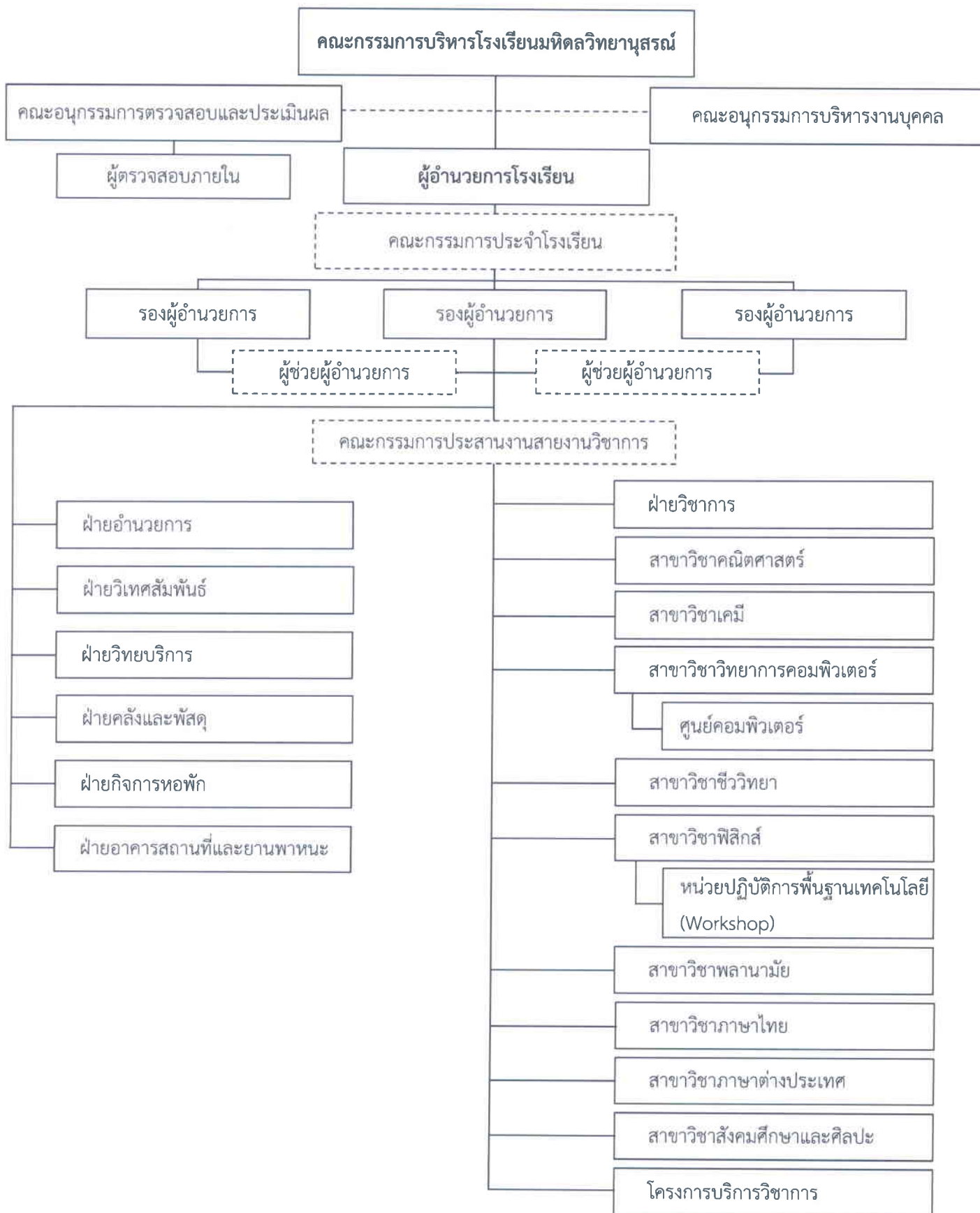
ประกาศ ณ วันที่ ๑๘ กรกฎาคม พ.ศ. ๒๕๕๕



(ศาสตราจารย์ ดร. คุณหญิงสุชาดา กีระนันท์)
ประธานกรรมการบริหารโรงเรียนมหิตลวิทยานุสรณ์

บัญชีหมายเลข ๑

แนบท้ายข้อบังคับโรงเรียนมหิตลวิทยาลัยานุสรณ์ ว่าด้วยการจัดแบ่งส่วนงานและขอบเขตหน้าที่ของส่วนงาน
(ฉบับที่ ๔) พ.ศ. ๒๕๕๕



บัญชีหมายเลข ๒

แนบท้ายข้อบังคับโรงเรียนมหิตลิวทยาสุรณ ว่าด้วยการจัดแบ่งส่วนงานและขอบเขตหน้าที่ของส่วนงาน
(ฉบับที่ ๔) พ.ศ. ๒๕๕๕

♦ ฝ่ายอำนวยการ

- ♦ บริหารธุรการ
 - สารบรรณ
 - การประชุม
- ♦ บริหารบุคคล
 - รับสมัคร / คัดเลือก / บรรจุแต่งตั้ง
 - ประเมินและพัฒนา
 - เงินเดือน / ค่าตอบแทน /สวัสดิการ
 - วิชาและใบอนุญาตทำงานชาวต่างประเทศ
- ♦ ประชาสัมพันธ์
- ♦ งานแผน
 - แผนงานและงบประมาณ
 - การติดตามและประเมินแผนการปฏิบัติงาน
- ♦ ประกันคุณภาพการศึกษา

♦ ฝ่ายคลังและพัสดุ

- ♦ การเงินและการบัญชี
 - การเงิน / การบัญชี
 - กองทุน
 - การติดตามการใช้งบประมาณ
- ♦ พัสดุ

♦ ฝ่ายกิจการหอพัก

- ♦ กิจการหอพัก
 - กิจการหอพักนักเรียน ชาย / หญิง
 - เรือนรับรอง
 - เครือข่ายสมาคมผู้ปกครอง ฯ
- ♦ โภชนาการและสุขภาพอนามัย
 - โภชนาการ
 - สุขภาพอนามัย
 - กิจกรรมออกกำลังกายและนันทนาการ

♦ ฝ่ายอาคารสถานที่และยานพาหนะ

- ♦ ดูแลอาคารสถานที่ทั่วไป
- ♦ ห้องประชุม
- ♦ ระบบโสตทัศนูปกรณ์
- ♦ ระบบสาธารณูปโภค
- ♦ ยานพาหนะ การจราจรและความปลอดภัย

♦ ฝ่ายวิชาการ

- ♦ การสรรหาและการรับนักเรียนใหม่
- ♦ ทะเบียนและประมวลผล
- ♦ การจัดและพัฒนาการเรียนการสอน
- ♦ การประเมินและพัฒนาหลักสูตร
- ♦ กิจกรรมพัฒนาผู้เรียน
- ♦ งานแนะแนวให้คำปรึกษา
- ♦ การประสานการวิจัย
- ♦ กิจกรรมนักเรียนเก่า

♦ ฝ่ายวิทยบริการ

- ♦ ห้องสมุด

♦ ฝ่ายวิเทศสัมพันธ์

- ♦ ความร่วมมือกับเครือข่ายต่างประเทศ
- ♦ การจัดหาผู้ทรงคุณวุฒิชาวต่างประเทศ
- ♦ การสนับสนุนกิจกรรมวิชาการและพัฒนาบุคลากรในต่างประเทศ
- ♦ การพัฒนาเอกสารและเว็บไซต์ภาคภาษาอังกฤษ
- ♦ การส่งเสริมการศึกษาต่อต่างประเทศ

♦ โครงการบริการวิชาการ

- ♦ โครงการสนับสนุน รร.จุฬารัตน์ ฯ
- ♦ โครงการอัจฉริยภาพ ฯ